

# LE PARCOURS DU PETIT PHILANTHROPE

Comment peux-tu agir pour les autres ?

Cela peut paraître compliqué d'être un petit philanthrope, mais tu peux agir au quotidien, en famille ou avec ta classe, pour rendre le monde meilleur.

La série de jeux proposée ici te permettra de découvrir comment tu peux créer des projets solidaires dans les domaines de **la santé**, de **l'art et de la culture**, de **l'éducation**, des **droits humains**, de **l'environnement** ou encore de **la lutte contre la pauvreté et l'exclusion**.



Suis Philomène dans ses aventures solidaires !

Philomène Empathie est une journaliste reporter. Sa spécialité est d'écrire des articles sur les personnes qui, avec leurs moyens, essaient de transformer le monde pour le rendre meilleur.



L'École de la philanthropie est une association loi 1901 qui a pour mission de sensibiliser les enfants de 8 à 11 ans à l'intérêt général, dans et hors l'École. Bénéficiant du patronage du ministre de l'Éducation nationale, elle accompagne notamment les enseignants de CM1-CM2 et animateurs afin de leur donner les moyens d'enseigner aux élèves la philanthropie, l'empathie et la citoyenneté et de leur permettre de réaliser des actions solidaires au profit d'associations. L'association est soutenue par les Fondations Edmond de Rothschild et la Fondation de France. Contact : [contact@ecoledelaphilanthropie.org](mailto:contact@ecoledelaphilanthropie.org). Site : [www.ecoledelaphilanthropie.org](http://www.ecoledelaphilanthropie.org).

## 1 ▶ LUTTER CONTRE LA PAUVRETÉ ET L'EXCLUSION

Philomène a pu découvrir dans la presse toutes les actions menées par des enfants lors du confinement : envoi de messages pour le personnel soignant, envoi de vidéos pour des personnes seules dans une maison de retraite... Maintenant que les enfants ont repris l'école, comment peuvent-ils aider les personnes les plus fragiles ?

**Consigne :** Trouve les mots qui correspondent aux définitions et reporte-les dans la grille. Tu peux reporter ci-dessous les deux mots entourés en gras :

.....

### Horizontalement

3. Situation d'une personne qui se trouve privée d'emploi.
5. Lieu où l'on peut habiter.
7. État de ce qui est récaire, incertain.
8. Manque d'égalité entre deux personnes.
9. État d'une personne qui est dans le besoin.

### Verticalement

1. Ramassage, action de recueillir des dons.
2. Personne qui vit à la rue.
4. En lien avec la nourriture.
6. Situation occupée par quelqu'un qui travaille.
10. Personnage célèbre qui a consacré sa vie à lutter contre la pauvreté.

### Solution

Une collecte alimentaire. (1. collecte 2. sans-abri 3. chômage 4. alimentaire 5. logement 6. emploi 7. précarité 8. inégalité 9. pauvreté 10. Abbé Pierre)

## ▶▶▶ À TOI DE JOUER! ◀◀◀

Avec ta classe, tu peux organiser une collecte alimentaire au profit d'une association telle que le Secours Populaire ou les Restos du Cœur. Vois avec ton professeur comment faire, les étapes principales sont les suivantes :

1. Contacter l'association pour connaître ses besoins et organiser la collecte (affiche pour coller dans l'école, tri, récupération de la collecte).
2. Installer une grande boîte (ou un carton) en demandant l'autorisation de ton professeur et du directeur d'établissement.
3. Faire de la sensibilisation auprès des autres classes pour leur demander d'apporter des denrées non périssables (pâtes, riz, conserves).
4. Restituer la collecte à un membre de l'association.

## 2 ▶ SANTÉ

Philomène apprend que sa petite cousine de 10 ans doit aller à l'hôpital pendant quelques mois. En lui rendant visite, elle rencontre de nombreux enfants eux aussi hospitalisés. Comment une classe pourrait leur apporter un peu de joie ?

**1) Consigne :** Trouve 5 mots cachés dans le tableau ci-contre. Ils formeront une phrase à reporter ci-dessous.

.....  
 .....

**2) Indice :** 3 mots sont à l'horizontale et 2 à la verticale.

R	O	A	B	C	C	X	C	F	B	N
B	E	N	V	O	Y	E	R	F	F	K
T	H	G	R	H	A	S	P	L	L	U
R	P	T	C	D	H	U	R	U	I	O
F	O	K	T	B	U	N	L	G	F	L
F	Y	P	T	M	Q	K	J	H	F	E
F	W	M	G	N	W	H	J	J	S	C
H	M	E	S	S	A	G	E	C	O	H
I	X	G	J	T	F	T	N	F	U	S
O	S	D	L	G	J	R	O	Z	T	R
P	L	R	A	D	E	E	E	A	I	U
R	J	F	E	R	C	R	Z	C	E	Y
T	M	S	Z	R	C	P	S	B	N	N
C	L	B	D	E	X	J	C	Y	R	G
F	F	N	C	D	S	B	T	N	D	C

### Solution

Envoyer un message de soutien.

## ▶▶ À TOI DE JOUER! ◀◀

Avec tes camarades, tu peux te rapprocher d'une association qui intervient dans les hôpitaux pour transmettre aux enfants hospitalisés des mots d'encouragement, de guérison ou même des dessins ! L'association saura les distribuer à des enfants malades qui seront ravis de voir que d'autres enfants de leur âge pensent à eux !

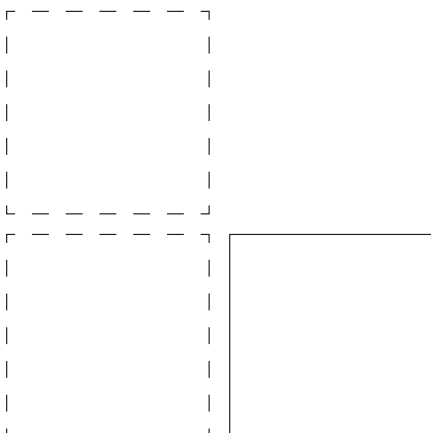
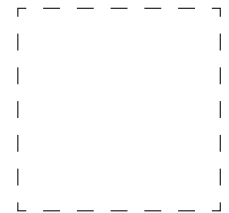
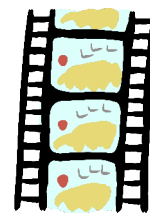
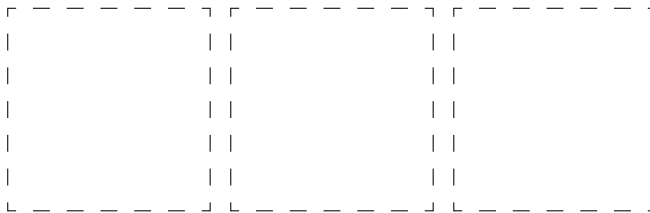
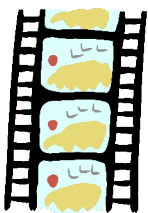
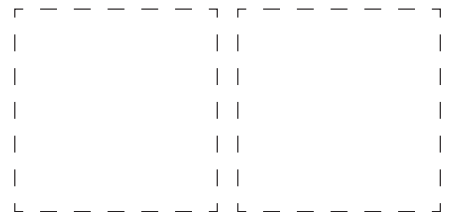
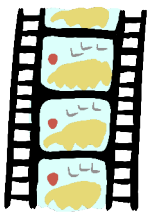
N'hésite pas à embellir ta carte avec des collages, des paillettes, des dessins de couleur pour la rendre plus joyeuse.



### 3 ▶ LA CULTURE

Philomène écrit un article sur les différentes manières de rendre possible l'accès à la culture pour tous. Des solutions existent et sont faciles à mettre en œuvre ! Découvre-les dans le jeu ci-après.

**Consigne :** 4 images forment une suite logique, répète la logique en dessinant dans les carrés blancs pour trouver le dernier élément. Comment peux-tu permettre à des personnes isolées d'avoir accès à la culture grâce à cet objet ?



Solution

Un CD

## ▶▶▶ À TOI DE JOUER! ◀◀◀

Certaines personnes n'ont pas accès à l'art et à la culture pour se divertir. Tu peux, à l'aide de ton enseignant et de tes camarades, imaginer un conte (sur un personnage imaginaire, sur un tableau, sur les élèves de la classe ou encore une histoire détournée du Petit Chaperon Rouge). Enregistrez ensuite votre conte sur un CD vierge afin de

l'envoyer à la maison de retraite la plus proche de l'école, accompagné d'un petit mot pour expliquer votre démarche.

Les personnes âgées seront ravies de recevoir ce cadeau et de partager un moment d'écoute avec vous !

## 4 ► LES DROITS HUMAINS

En lisant un journal, Philomène découvre un reportage sur les enfants soldats et s'interroge sur les droits de l'enfant dans le monde. Lutter pour le respect des droits humains, c'est aussi connaître ses droits et sensibiliser les autres à ce sujet.

### À toi de jouer !

Avec ta classe, tu peux créer une campagne de sensibilisation au sein de ton école autour du respect des droits de l'enfant ! Tu peux créer une affiche en utilisant un article de la Convention internationale des droits de l'enfant (CIDE) de 1989 pour la présenter aux autres classes.

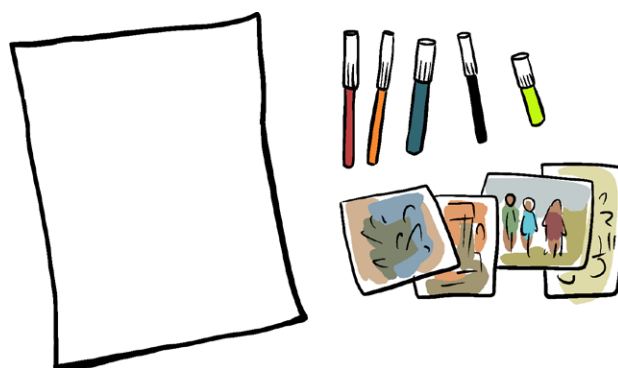
Tu peux par exemple choisir l'article 12 : « 1. Les Etats parties garantissent à l'enfant qui est capable de discernement le droit d'exprimer librement son opinion sur toute question l'intéressant, les opinions de l'enfant étant dûment prises en considération eu égard à son âge et à son degré de maturité. »

### Matériel :

- Une grande affiche cartonnée.
- Des feutres.
- Des images que tu peux trouver sur Internet ou dans un journal.

### Les questions à se poser :

- Comment retranscrire le texte sur l'affiche ?
- Comment organiser le texte dans l'espace ?
- Comment organiser une tournée dans les autres classes pour leur présenter l'affiche ?
- Qui prend la parole pour expliquer l'affiche ?



## ►►► POUR EN SAVOIR PLUS ◀◀◀

Parce que les enfants sont plus fragiles que les adultes, la Convention internationale des droits de l'enfant (CIDE) a été créée en 1989. Elle a été adoptée à l'unanimité par l'Assemblée générale des Nations unies. C'est la première fois de l'histoire qu'un texte international reconnaît les enfants de moins de 18 ans comme des personnes qui ont des droits obligatoires.

Source : Unicef.

## 5 ► ENVIRONNEMENT

Philomène jette son journal dans la poubelle de la maison. Elle se rend compte qu'elle s'est trompée et se précipite pour le mettre dans une poubelle dédiée aux cartons et papiers, prêts à être recyclés.

**Consigne :** Faire le tri c'est facile ! Retrouve dans quelle poubelle chaque déchet doit être jeté en reliant le déchet à sa poubelle à l'aide d'un crayon.

### Solution

Poubelle de verre : bouteille de lait en verre - Un pot de confiture.  
 Emballages et papiers recyclables : Carton d'emballage des yaourts - Un vieux journal - Un vieux journal - Conserve de petits pois - Canette de soda - Bouteille en plastique - Brosse à dents usagée - Cahier terminé.  
 Ordures ménagères et déchets alimentaires : Peau de banane - Os de poulet - Jeu cassé - Mouchoir en papier usagé - marches.  
 Attention, il y avait un piège ! La pile doit se jeter dans une poubelle spéciale que tu peux trouver à l'entrée de certains super-

## ►►► À TOI DE JOUER ! ◀◀◀

Avec ta classe, tu peux organiser une collecte de déchets dans la cour de récréation. Tu peux également accompagner ton action d'une petite campagne de sensibilisation autour de la protection de l'environnement.

### Matériel

- |   |  |
|---|--|
| <p>Pour le ramassage de déchets :</p> <ul style="list-style-type: none"> <li>• Des sacs poubelle.</li> <li>• Des gants.</li> <li>• Des balais et pelles.</li> </ul> | <p>Pour l'affiche :</p> <ul style="list-style-type: none"> <li>• Une grande affiche cartonnée.</li> <li>• Des feutres.</li> <li>• De la colle.</li> <li>• Des images que tu peux trouver sur Internet ou dans un journal.</li> </ul> |
|---|--|

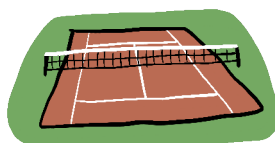
## 6 ► ÉDUCATION

L'école du petit frère de Philomène est en jumelage avec l'école Sainte-Christine, à Kinshasa, en République Démocratique du Congo (RDC).

En RDC, près de 7 millions d'enfants de 5 à 17 ans ne sont pas scolarisés. Dans le pays, la moitié des filles de 5 à 17 ans ne vont pas à l'école. Comment faire pour aider ces enfants ?

**Consigne :** déchiffre le rébus ci-dessous.

.....



R

**Solution**

Course solidaire.

## ►►► À TOI DE JOUER! ◀◀◀

Tu peux, avec ta classe et ton professeur, organiser une course solidaire en suivant les étapes suivantes :

- Trouver une association et expliquer son action. Il est important de faire comprendre à tes camarades et à ta famille pourquoi tu souhaites te mobiliser.
- Collecter des dons auprès de ton entourage. 1 don = 1 tour de terrain ! Réalise un tableau en indiquant le nom du donateur et le montant du don puis rapporte une enveloppe avec l'ensemble des dons collectés à ton enseignant.
- Le jour de la course, dépasse toi dans une ambiance sportive et solidaire !
- Après avoir passé un bon moment avec tes camarades et ta famille, tu peux te charger, avec ta classe, de restituer l'enveloppe de dons à l'association.



Tu as découvert comment tu pouvais agir dans les domaines de la santé, de l'environnement, de l'éducation, de la culture, des droits humains et de la lutte contre la pauvreté et l'exclusion.

Si tu as réalisé au moins une de ces actions, envoie seul ou avec ta classe un mail à [contact@ecoledelaphilanthropie.org](mailto:contact@ecoledelaphilanthropie.org) pour raconter ton action solidaire et recevoir le diplôme du petit philanthrope à ton nom !